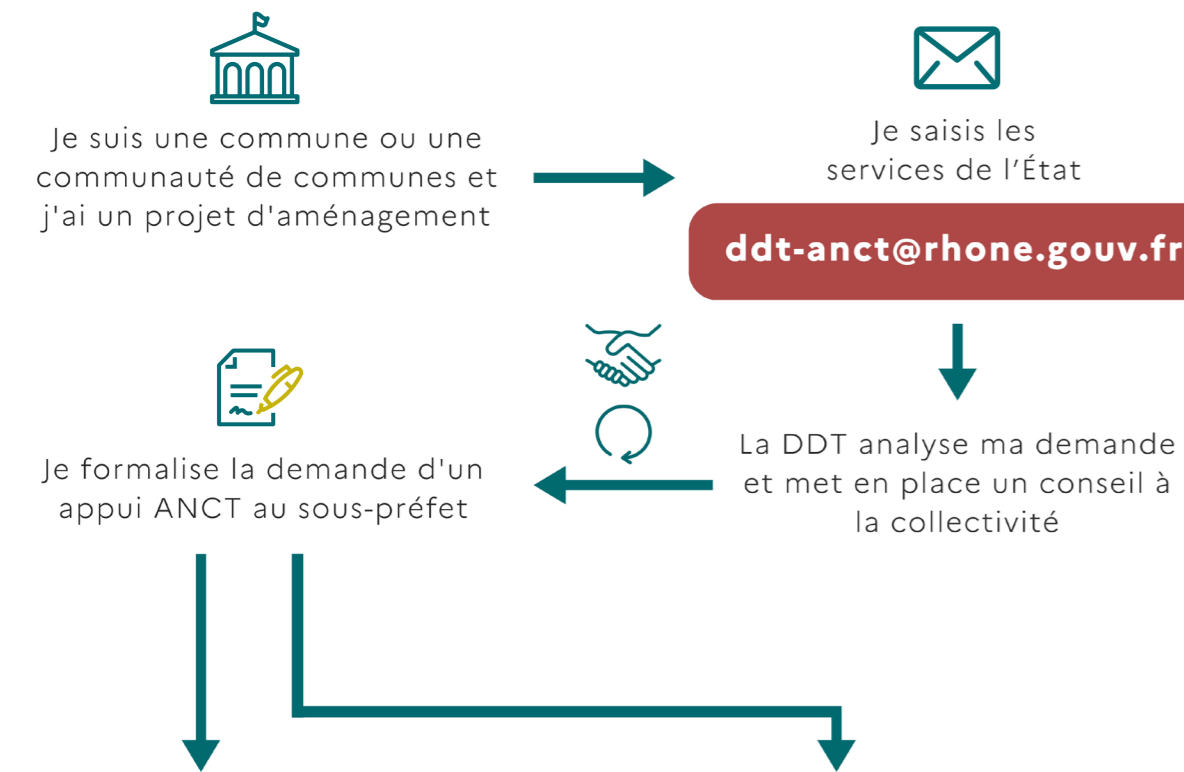


COMMENT MOBILISER UN APPUI EN INGÉNIERIE ?



Il existe un programme national : la DDT m'oriente et m'accompagne pour candidater

- Renouveau urbain
- Redynamisation des bourgs
- Habitat inclusif
- Tourisme
- Appels à projets en continu

Il n'existe pas de dispositif national : la DDT met en place un accompagnement sur mesure

1 mois ↓

Décision de la Préfète, déléguée territoriale de l'ANCT

Mon projet n'est pas éligible à un accompagnement ANCT

Je suis redirigé vers d'autres dispositifs par les services de l'État (ex : DSIL/DETR, autres fonds)

Mon projet est accompagné par l'ANCT

Je signe une convention avec l'ANCT

1ère réunion de l'équipe projet

LES RESSOURCES TECHNIQUES MOBILISABLES



LES PARTENAIRES FINANCEURS

Direction Départementale des Territoires du Rhône
 165, rue Garibaldi, CS 33862 69401 Lyon cedex 03
 ddt-anct@rhone.gouv.fr

LE CONSEIL AUX TERRITOIRES DANS LE RHÔNE

LE CONSEIL AUX TERRITOIRES ET L'AGENCE NATIONALE DE LA COHÉSION DES TERRITOIRES



Une porte d'entrée unique :

ddt-anct@rhone.gouv.fr

QUE FINANCE L'ANCT ?

- Études de faisabilité
- Diagnostics, plans guide
- Études pré-opérationnelles
- Missions d'assistance à maîtrise d'ouvrage
- Missions d'assistance à maîtrise d'œuvre
- Postes de chef de projets

LES OBJECTIFS PRIORITAIRES 2023-2024



Habitat privé/public, habitat indigne et gens du voyage

Études de faisabilité pour création/réhabilitation d'un bâtiment patrimonial, un équipement public ou une friche

- Création d'un pôle de service et développement d'habitat inclusif dans un ancien collège
- Création d'un espace intergénérationnel dans un équipement en centre-ville



Gestion/préservation de la ressource en eau

Études qualitatives/quantitatives (dans les documents de planification)

- Adéquation besoins, ressources : analyse de l'adéquation des besoins en développement urbain/ressources disponibles
- Analyse géotechnique pour identifier les zones d'infiltration les plus efficaces sur une commune en vue de les préserver



Énergies renouvelables

Études pour approfondir le potentiel

- Étude de développement de l'autonomie énergétique d'un territoire
- Étude du capital ENR sur une commune ou un EPCI (AMO ou réalisation de l'étude)
- Étude de gisement foncier pour un projet ENR



Revitalisation commerciale et artisanale

Études de faisabilité

- Étude sur le potentiel de valorisation des zones d'activité existantes
- Étude sur les filières économiques valorisables sur un territoire
- Étude de requalification d'une zone d'activité

- Restructuration d'un pôle commercial
- Expertise commerciale

Études stratégiques

- Stratégie de mobilisation des locaux vacants pour l'implantation d'activités
- Étude de développement économique du territoire
- Étude de développement et d'attractivité



Cadre de vie, paysage : traitement des entrées de ville, sobriété foncière

Études exploratoires

- Étude de densification urbaine ou de gisement foncier à l'horizon 2050
- Habiter autrement : analyse des évolutions possibles des formes urbaines dans un objectif de sobriété

Études opérationnelles

- Schéma directeur des espaces publics et aménagement des entrées de ville
- Identification des îlots de chaleur sur un territoire et puits de carbone ainsi que les actions possibles

Études stratégiques

- Élaboration d'une stratégie foncière et d'un plan d'action foncier



Projets d'aménagement/études opérationnelles

Études de faisabilité

- Définition des besoins et dimensionnement d'un projet d'écoquartier

Études programmatiques

- Restructuration ou reconversion de site (hôpital, camping)
- Aménagements dans le centre-bourg
- Création d'un équipement public (skate park)
- Création d'une maison régionale de santé



Mobilités

Études opérationnelles

- Schéma directeur pistes cyclables

- Étude de circulation et de stationnement

Études d'opportunité

- Insertion territoriale d'un axe routier de dimension nationale / régionale